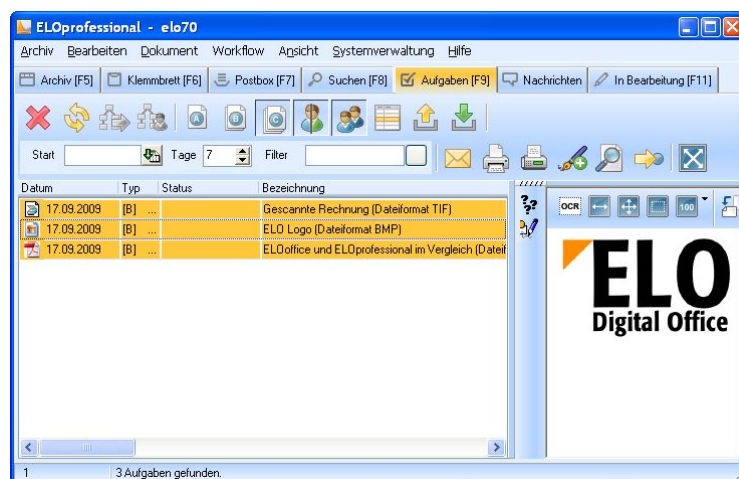


## 1 Mehrfachselektion in der Aufgabenansicht

In der Aufgabenansicht können nun mehrere Einträge gleichzeitig selektiert werden. Je nach Funktion kann dann die benötigte Operation mehrfach ausgeführt werden. Das ist allerdings nicht überall möglich, deshalb können sich unterschiedliche Abläufe ergeben.

1. Operationen, die für alle Einträge gleichartig sind, können sofort überall ausgeführt werden. Das ist z.B. der Fall beim Löschen von mehreren selektierten Wiedervorlageterminen oder beim Drucken von Dokumenten.
2. Operationen, die für jeden Eintrag individuell sind aber auf mehrere Einträge ausgeführt werden sollen: hier wird die Operation nacheinander für jeden selektierten Eintrag aufgerufen. Das ist z.B. der Fall beim Weiterleiten von Workflows. Man kann nicht mit einem Klick alle Workflows weiterleiten, da ja für jeden Flow ein Ziel aus der Liste der möglichen Nachfolger ausgewählt werden muss. Deshalb wird der Weiterleiten Dialog für jeden selektierten Eintrag angezeigt und muss quittiert werden.
3. Bei allen anderen Operationen wird nur der erste selektierte Eintrag bearbeitet.

Die Entscheidung, welche Operation in welche Gruppe fällt, ist in der aktuellen Version noch nicht abschließend getroffen worden. Hier können sich in nachfolgenden Versionen noch Veränderungen ergeben.

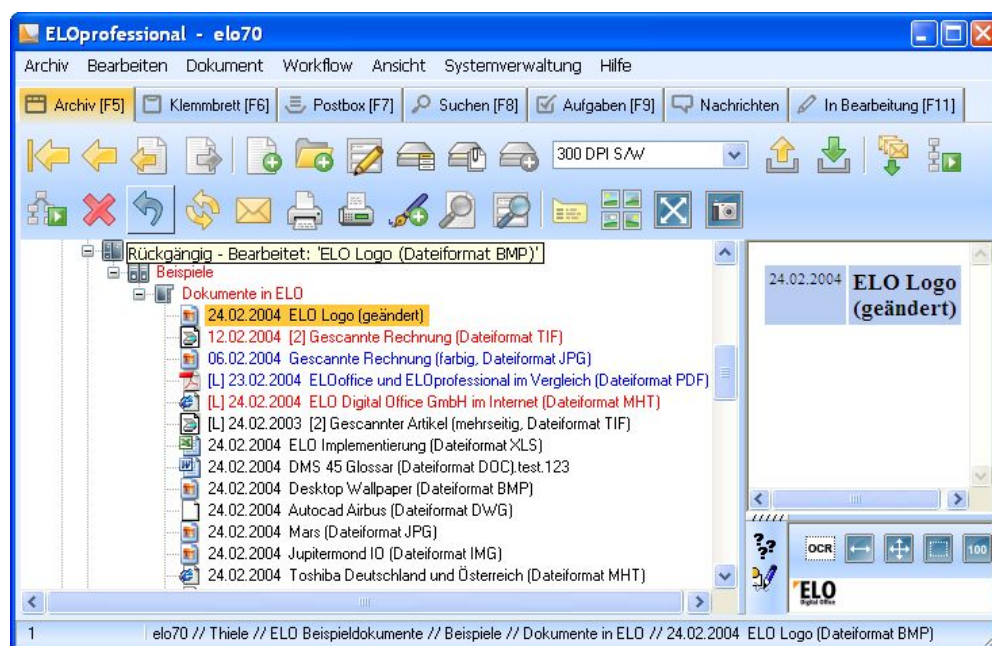


## 2 Outlook Attachments mit Signatur

Wenn eine Outlook Email als Attachment eine Rechnung mit externer Signatur enthält, kann man nun beide Attachments markieren und ins ELO Archiv ziehen. Bei der Übertragung wird dann erkannt, dass eine Datei die Signatur zur anderen Datei ist und diese wird dann entsprechend signiert im Archiv abgelegt. Zur automatischen Erkennung ist es notwendig, dass die Signaturdatei den gleichen Namen wie die Rechnungsdatei hat und eine der Standard-Signaturextensions von ELO besitzt.

### 3 Undo Funktion für Verschiebeoperationen und die Verschlagwortung

Wenn über den ELO Verschlagwortungsdialog oder über die Mehrfachverschlagwortung eine Änderung an den Indexdaten vorgenommen wurde, kann der Anwender diese später über die „Rückgängig“ Schaltfläche wieder zurücknehmen.



Das gleiche gilt auch für verschobene Einträge, diese können ebenfalls „zurückgeholt“ werden. Es können bis zu 5 Aktionen rückgängig gemacht werden.

Nicht rückgängig gemacht werden können Änderungen, die durch andere Aktionen, wie z.B. Skripte, ausgelöst wurden. Zudem kann eine Rücknahme nur dann erfolgen, wenn der Anwender noch eine Schreibberechtigung besitzt. Bei Verschlagwortungsänderungen können zudem einmal gesetzt Verfallstermine nicht mehr gekürzt werden und Einträge, die von anderer Stelle zwischenzeitlich verschoben wurden, können ebenfalls nicht mehr zurückgesetzt werden.

Auch für die Undo-Funktion gilt, dass es ein erster Schritt ist. In Zukunft soll die Zahl der möglichen Undo-Aktionen weiter ausgebaut werden.

### 4 UND/ODER Suche in den Indexzeilen

In Indexzeilen konnte in der Vergangenheit nur per Skript bzw. per umständlicher manueller Formatierung gesucht werden. Das geht in der neuen Version jetzt einfacher. Die Suchbegriffe müssen in doppelte Anführungszeichen gestellt werden und dazwischen die Operatoren UND oder ODER eingefügt werden (alternativ auch AND und OR).

