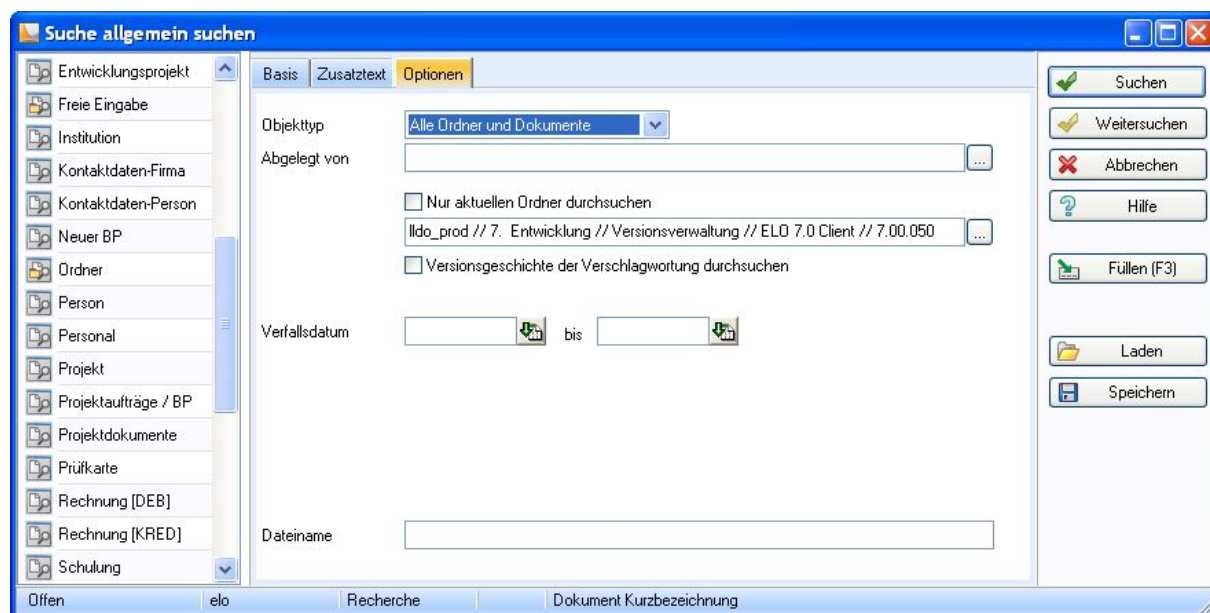


## 1 Suche auf aktuellen Ordner einschränken

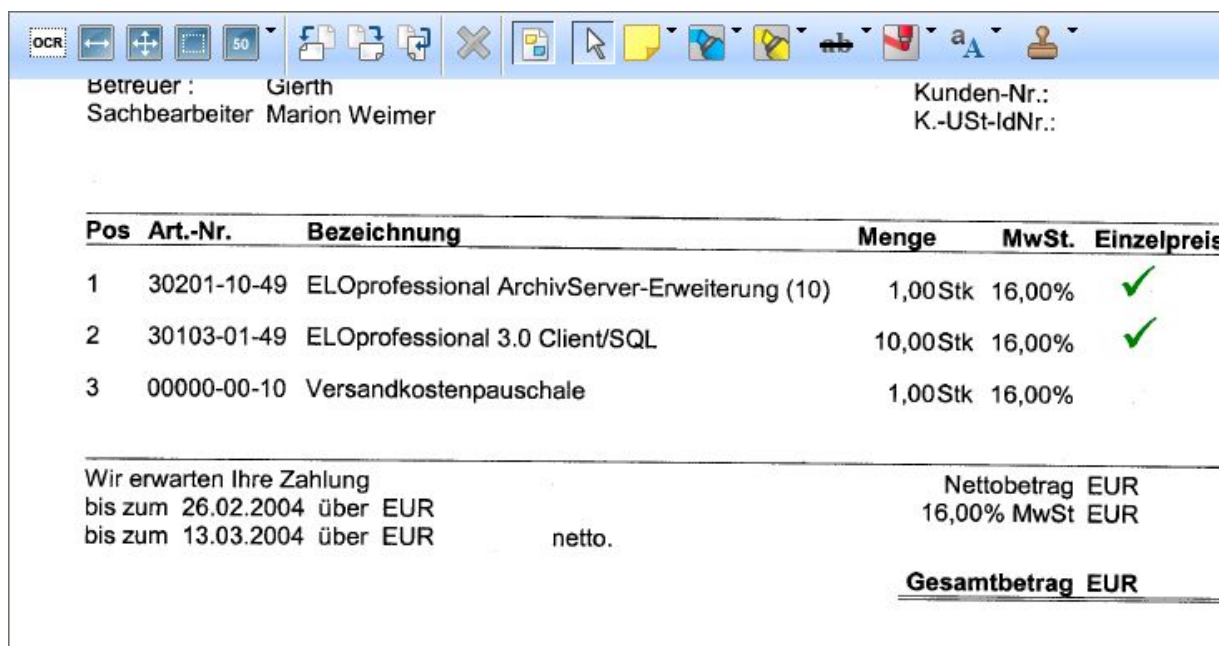
Wenn eine Suche auf den aktuellen Ordner eingeschränkt werden muss, dann wird dieser zuerst in der Archivansicht ausgewählt, dann auf die Suchansicht gewechselt und in der Suchmaske die Checkbox „Nur aktuellen Ordner durchsuchen“ aktiviert. Wenn der Anwender sich erst nachträglich entscheidet, dass die Suche eingeschränkt werden soll oder den aktuellen Archivordner nicht kennt, dann musste er in der Vergangenheit die Suche abbrechen und in die Archivansicht zurück.

Ab der Version 7.00.050 wird in den Suchoptionen der aktuelle Ordner angezeigt und er kann von hier aus über den Tree-Dialog auch verändert werden. Wenn der Anwender hier einen Ordner auswählt, dann wird die Checkbox zudem automatisch aktiviert.



## 2 Wingdings und Webdings Zeichensatz in den Annotations

In den neuen Annotations werden die Zeichensätze Wingdings und Webdings in den Text- und Stempelfeldern unterstützt. Man kann sich jetzt also aus dem Wingdings Zeichen „Checkmarke“ einen Textstempel „Geprüft“ erzeugen.



The screenshot shows the ELO Digital Office interface. At the top, there is a toolbar with various icons. Below the toolbar, the header information is displayed:

Betreuer : Gierth  
Sachbearbeiter Marion Weimer

Kunden-Nr.:  
K.-USt-IdNr.:

Pos	Art.-Nr.	Bezeichnung	Menge	MwSt.	Einzelpreis
1	30201-10-49	ELOprofessional ArchivServer-Erweiterung (10)	1,00Stk	16,00%	✓
2	30103-01-49	ELOprofessional 3.0 Client/SQL	10,00Stk	16,00%	✓
3	00000-00-10	Versandkostenpauschale	1,00Stk	16,00%	

Wir erwarten Ihre Zahlung  
bis zum 26.02.2004 über EUR  
bis zum 13.03.2004 über EUR

netto.

Nettobetrag EUR  
16,00% MwSt EUR

**Gesamtbetrag EUR**

### 3 EloAM und EloDM Kommunikation über HTTPS

(Beta-Test Feature, wird evtl. noch überarbeitet) Ab der Version 7.00.050 kann der EloAM und EloDM über HTTPS angesprochen werden. Hierfür ist auf dem Tomcat ein Zertifikat zu hinterlegen welches vom Internet Explorer akzeptiert werden muss. Falls es sich um ein Selbstzertifikat handelt, muss es in der Zertifikatsverwaltung als vertrauenswürdig anerkannt werden. Im Standard sollte der Port 8443 als HTTPS Port für ELO verwendet werden, dieser ist als default dafür im Client bereits vorkonfiguriert. Falls ein anderer Port mit HTTPS betrieben werden soll, dann muss in der Client Registry Konfiguration ein Eintrag „httpsport“ (DWORD) mit der abweichenden Portnummer hinterlegt werden.

Hinweis: unter Microsoft SQL kann auch die Datenbankverbindung verschlüsselt betrieben werden. Diese Option wird unter den „Client“ Einstellungen der ODBC Verbindung gesetzt.

### 4 Wiederherstellen von Dokumenten

Beim Wiederherstellen von Dokumenten werden nun auch die Annotations wiederhergestellt, die zum Löszeitpunkt existierten. Beim Löschen von Dokumenten werden die Annotations mit gelöscht.